

ALBERT

ANALISI CONTENUTI VIDEO, INTELLIGENZA DISTRIBUITA, REGISTRAZIONE DECENTRALIZZATA

REVISIONE 1042



CARATTERISTICHE PRINCIPALI

Cooperazione tra singole unità di un sistema

Event Detection avanzato

H264, Full D1/CIF/QCIF, 25fps (PAL) / 30fps (NTSC)

Sistema di registrazione distribuita

Software per videosorveglianza professionale

Configurazione drag and drop

Integrabilità con PTZ e sistemi ULISSE

Integrabilità con management software di terze parti

Hard disk industriale 40GB, compressione H264 (opzionale)

Facilità di configurazione e uso

Risparmio sui costi

Brevettato

DESCRIZIONE

ALBERT è un sistema creato per la video sorveglianza in ambienti esterni con avanzati algoritmi di analisi digitale del video.

I dispositivi ALBERT sono in grado di eseguire un tracking semi-automatico tra telecamere, grazie alle eccezionali capacità di cooperazione tra unità e navigazione assistita. L'intelligenza distribuita permette a questi dispositivi di scambiarsi informazioni tra loro, rendendo possibile una cooperazione attiva e lanciando un allarme solo se necessario, con una configurazione minima del sistema e senza bisogno di server centrale.

ALBERT offre un avanzato sistema di event detector per ambienti esterni. Sono richiesti parametri di configurazione minimi iniziali da parte dell'operatore. Il sistema calcola automaticamente tali parametri in presenza di alberi mossi, pioggia, cambi di luce e ombre.

ALBERT può essere dotato di hard disk opzionale per registrare il video. Grazie al motore di ricerca a bordo è possibile recuperare eventi e visualizzare il video corrispondente

ALBERT permette di applicare un'avanzata tecnologia agli impianti di video sorveglianza, consente una configurazione veloce, un uso semplificato, la riduzione di falsi allarmi e un importante risparmio di costi.



FRONT



BACK

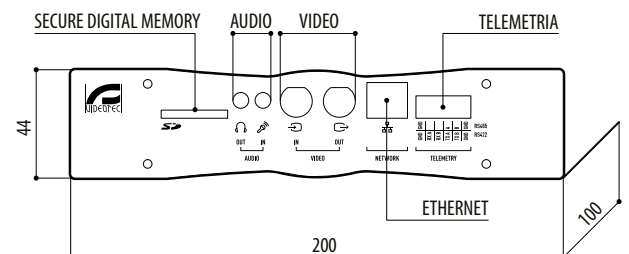
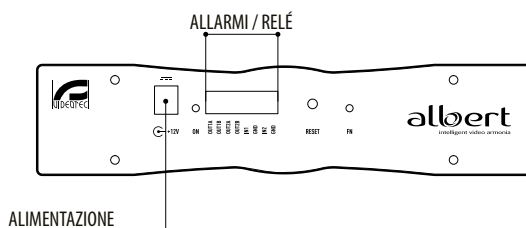
albert
intelligent video armonia

REGOLE VCA

- Virtual fence (delimitazione virtuale)
- Tripwire (con direzione proibita)
- Area proibita
- Manomissione telecamera
- Presenza prolungata in un'area
- Rimozione oggetto

NESSUN FALSO ALLARME IN CASO DI:

- Movimento di foglie
- Variazioni d'ombra
- Variazione di luce/meteo
- Movimenti di oggetti oscillanti



ALBERT

AVAILABLE MODELS

Code	
VA01002	ALBERT unit
VA03002	ALBERT unit with 40GB rugged Hard Disk for H264 recording

DATI TECNICI

GENERALE

1 ingresso video (PAL/NTSC), 1 video loop

1 ingresso Audio (mono)

1 uscita audio (stereo)

Risoluzioni supportate:

- 720x576/720x480 D1
- 360x288/360x240 CIF
- 180x144/180x120 QCIF

Algoritmi di compressione:

- Video: H.264 main profile
- Audio: AAC Standard

6 streaming video contemporanei

Ethernet port: 10/100 Mbit

SD secure digital slot

Hard Disk: 40GB (opzionale)

2 uscite digitale (relè contatti)

2 ingressi digitali (contatti allarme)

MECCANICA

Scatola in alluminio

Verniciatura a polveri di epossipoliestere, colore bianco

Dimensioni: 200Wx100Dx44Hmm

ELETTRICO/VIDEO

Alimentazione 12Vdc

Consumo 4W

Consumo con hard disk 7W

COMUNICAZIONI

Controllo PTZ RS485

PROTOCOLLI

PELCO D, VIDEOTECH MACRO

PELCO è un marchio registrato.

Il prodotto può essere interfacciato con dispositivi non prodotti da VIDEOTECH. È possibile che il loro protocolli siano cambiati o che questi siano stati modificati rispetto a quelli testati da VIDEOTECH. VIDEOTECH suggerisce un test prima di qualsiasi installazione. VIDEOTECH non è responsabile di qualsiasi ulteriore costo d'installazione nel caso di problemi di compatibilità.

AMBIENTE

Interno

Temperatura di esercizio: -5°C/55°C

CERTIFICAZIONI

CE EN60950-1, EN61000-6-3 e EN50130-4

UL E249792

ACCESSORI

USB485 Convertitore USB-RS485 per collegamento al PC delle tastiere DCJ e DCT per controllo telemetria via IP

PRODOTTI CORRELATI

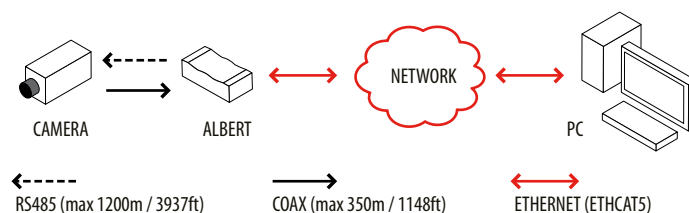
MAXIMUS MPX Unità di posizionamento antideflagrante in acciaio inox

ULISSE Unità di posizionamento

ULISSE COMPACT Unità di posizionamento compatta

DCJ Tastiera di controllo con joystick tre assi

DCT Tastiera di controllo con touch screen e joystick tre assi

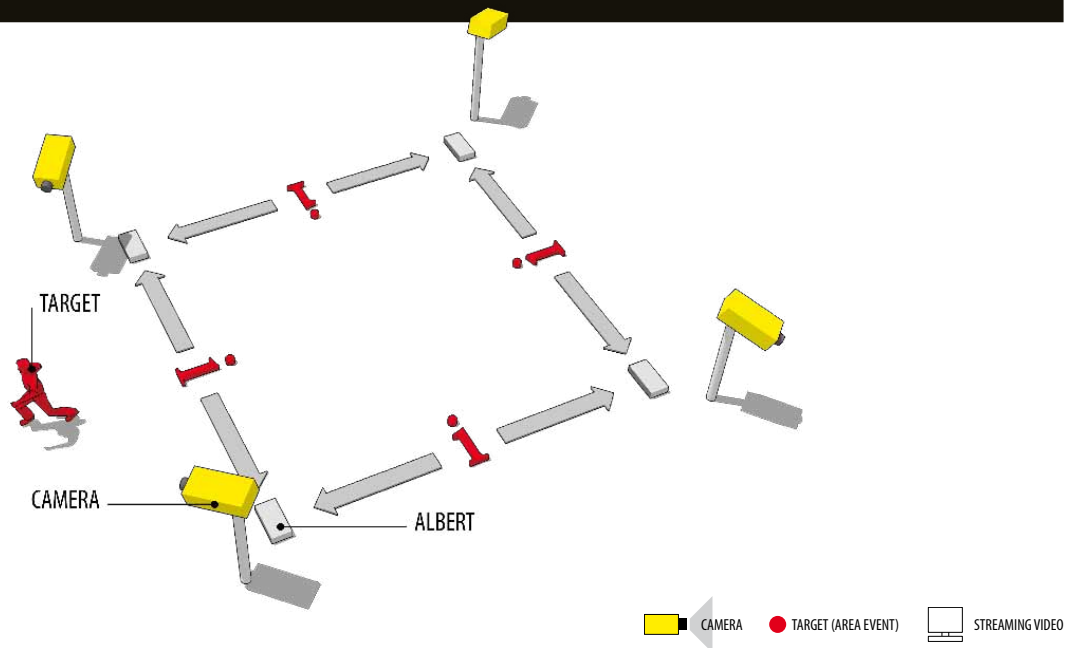


PACKAGE

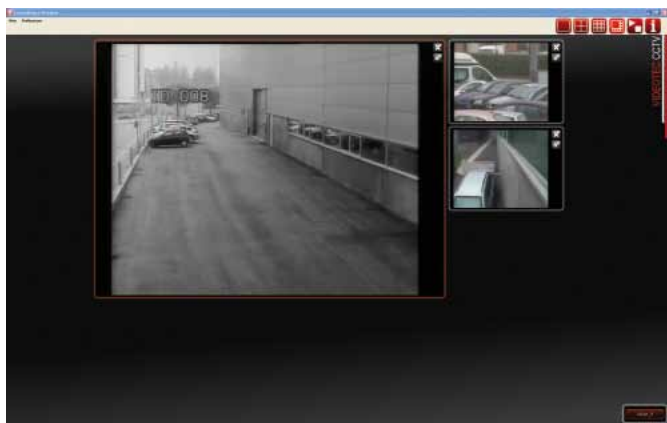
Code	Unit weight		Package weight		Package dimensions (WxHxL)		Master carton unit
	kg	lb	kg	lb	cm	in	
VA01002	0.6	1.3	-	-	26.5x19.0x18.0	10.4x7.5x7.1	-
VA03002	1.2 *	2.6 *	-	-	26.5x19.0x18.0	10.4x7.5x7.1	-

* With hard disk.

COOPERAZIONE

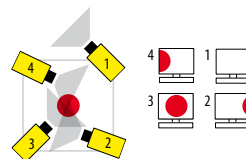


VANTAGGI



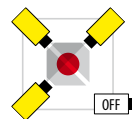
NAVIGAZIONE ASSISTITA

Propone viste alternative Live (in diretta) dell'evento, per dare più prospettive e una vista migliore.



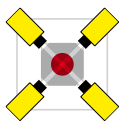
REGISTRAZIONE AUTOMATICA

Le telecamere adiacenti registrano automaticamente più filmati dello stesso evento, fornendo immagini alternative da diverse prospettive.



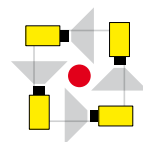
SISTEMA RIDONDANTE

In caso di manomissione di una delle unità, le telecamere vicine ad essa possono coprire l'area di sua competenza, finché non vengono effettuate le dovute riparazioni.



CONCENTRAZIONE SULL'AREA ALLARMATA

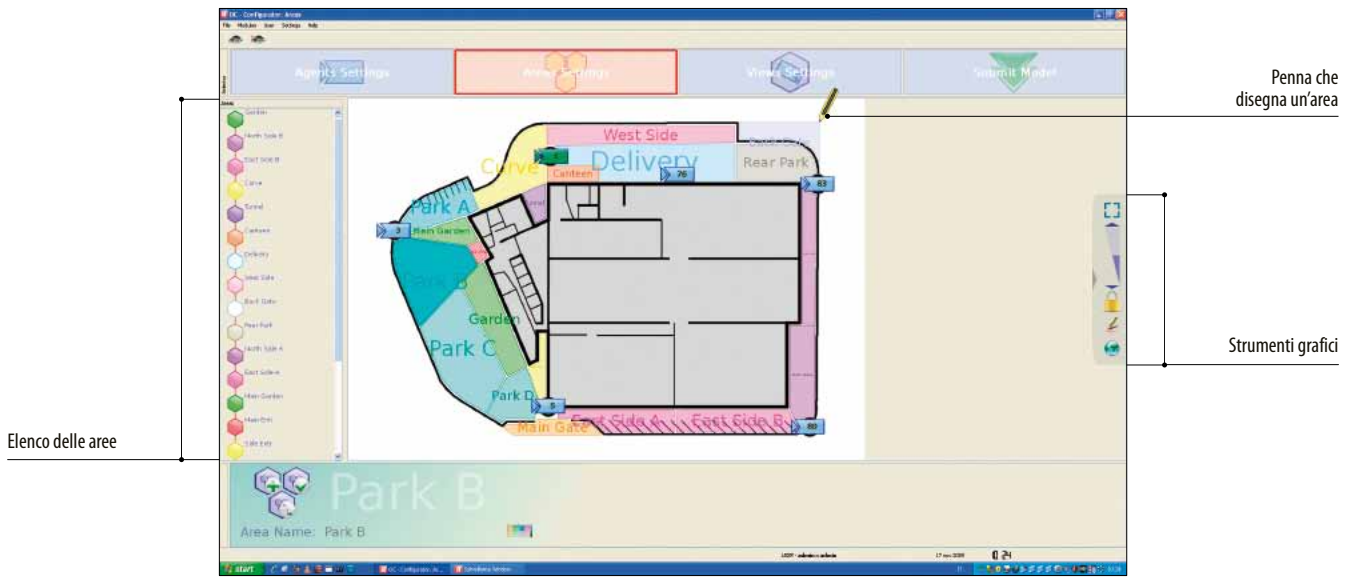
Quando un'unità rileva un evento, essa trasmette un messaggio di priorità alle altre unità. A questo punto, tutte le unità disponibili orientano prontamente le loro videocamere verso l'area allarmata.



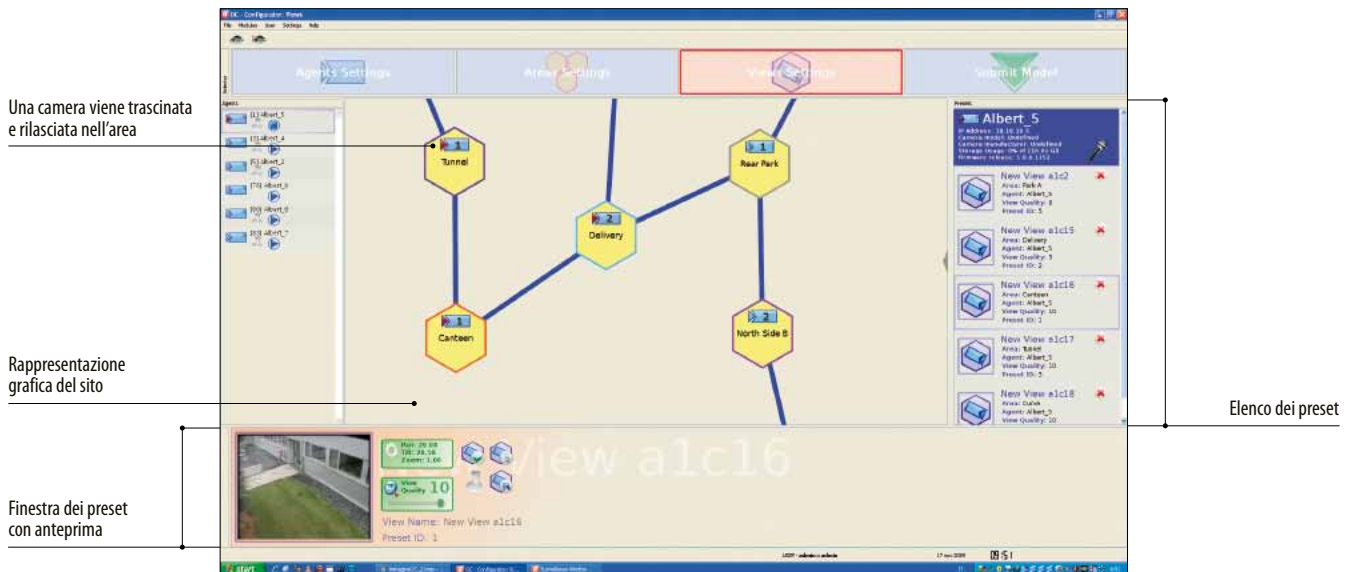
PATROL INTELLIGENTE

Le unità cooperano per una copertura ottimale delle aree, riducendo la sovrapposizione tra le videocamere durante la perlustrazione.

SW PER VIDEOSORVEGLIANZA PROFESSIONALE

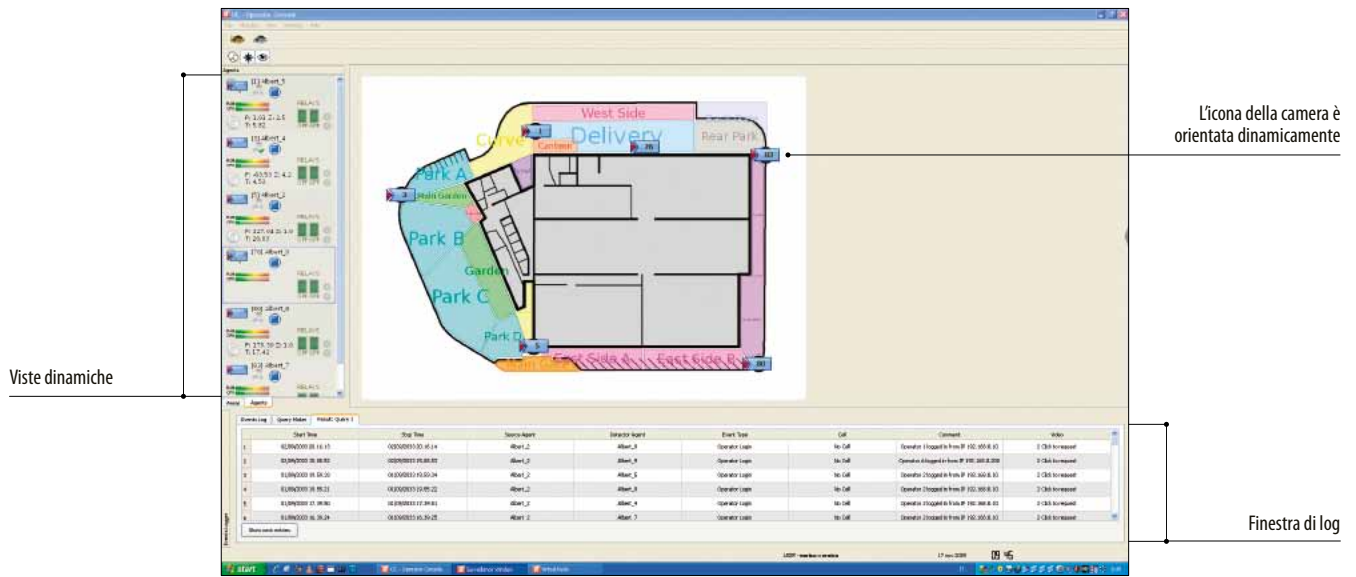


CREAZIONE DI UN'AREA



SETTAGGIO DEI PRESET: L'ASSOCIAZIONE DELLE CAMERE ALLE AREE DI INTERESSE AVVIENE CON UN SEMPLICE DRAG & DROP

SW PER VIDEOSORVEGLIANZA PROFESSIONALE



SOFTWARE IN FUNZIONE CON VISTE E FINESTRA DI LOG



ESEMPIO DI NAVIGAZIONE ASSISTITA PRESSO VIDEOTECH

